

1、全体

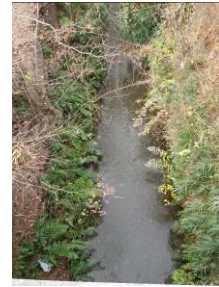
12月に入って右岸(南岸)の木々の伐採・枝落しが一挙に進み、下草も刈られ見違えるばかりに明るくなった(数本取り残しの青テープが見える)。右岸(南岸)→上水→左岸(北岸)の透けて見える部分が多くなった。左岸は11月に殆んど整備されたが、貫井橋~小金井橋の一部に市未整備分はそのまま取り残されている(青・赤テープ十数本そのまま)。上水整備工事内容とスケジュール看板が増えた。又新に補植工事看板が掲げられた。



小金井橋より西方面



上水より西、右岸



小金井橋より西方面



上水より西、左岸



2、桜樹

右岸の桜樹、12月の整備作業で2本伐採され切り株となった。No.870(ヤマザクラ)、No.946(ヤマザクラ)だ。No.870は樹勢調査時に枯死判定をしていたが、No.946は倒木の危険性を感じていなかったのも意外でもあり残念だ。下に元気な時の写真を掲載する。上水桜の木のマタに硬式テニスボール(黄2個)が挟まれたり、柵には野球帽の忘れ物が掛けられていた。



2012-4-13 No.870(ヤマザクラ)全体と開花写真

2013-3-30 No.870(ヤマザクラ) 全体と開花写真



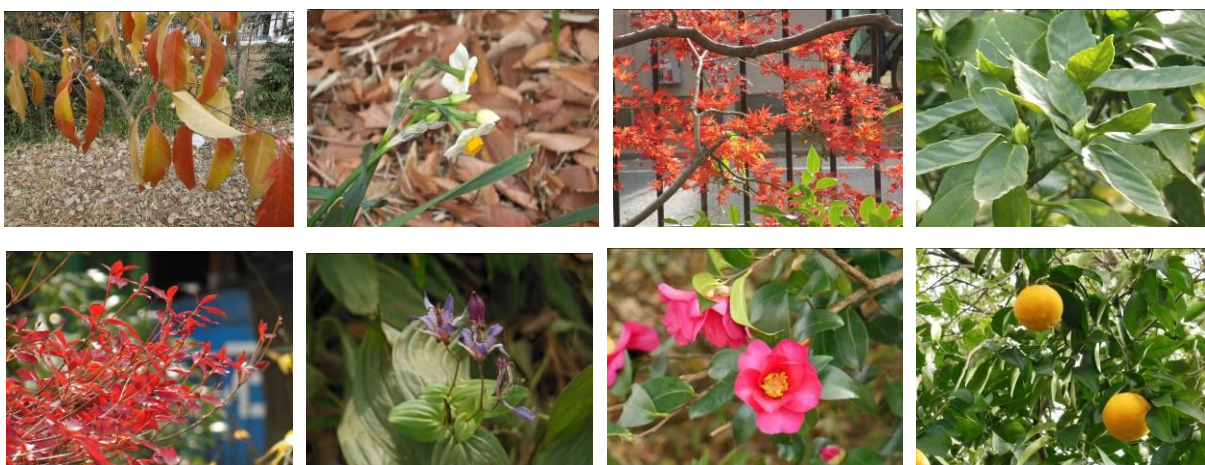
2、桜樹



2013-12-17 現在切株 2012-4-13 No.946 全体写真と開花写真 2013-3-30 No.946 開花写真

3、緑道 (柵内)

花が少なく、水仙の他は名残の紅葉やマユミ、ホトトギス等がみられた。山茶花の赤、夏みかんの実の黄色が一際目立っていた。直売所には柿・蕪・キャベツ・白菜・里芋・ミカン・キウイ等があった。ご苦労さんと声を掛けてくださった人4組、中には熊本から遊びに来ている人もいた。散歩をして小金井に住みたいと思ったと言っていた(〜)。



3、緑道 (柵外)



4、その他

杉山造園で杉山会長が桜川の苗木をチェーンソーを使って掘上作業中だった。いつもながらの桜を愛する情熱に頭が下がる。落ち葉回収作戦にご協力下さったウォーキング協会の方々が桜町いこいの家で体操をしていたので御礼方々のぞいてみた。

陣屋橋の南側に喫茶と軽食の店カフェ「5884」が11/22 オープン、オーナー小林さん。

