

1、全体

7月から続く猛暑を何とか避けようと早朝からパトロールに出かける。沿道にサルスベリの花が色とりどりに見事に咲いていて心楽しく上水に着けた。右岸は樹勢調査時と打って変わって柵内が見事に除草されていた。暑い中、下草刈りをして下さった方々に感謝。おかげで柵内の若木に絡み付いた蔦も取り払われ、若木が生き生きしていた。下草刈りのおかげか第2ブロックでは今まで見たことのないキツネノカミソリに良く似た花が処々に見られた(野川近辺の花より少し朱色が濃い気がする)。柵内がきれいになったので緑道の勢い良い雑草がととも目についた。左岸は柵内も緑道もきれいなところとそうでないところがあり、柵内に2~3種類の大きなキノコが草の中に生えていた。



右岸柵内



右岸緑道



左岸柵内



左岸緑道



キツネノカミソリかな?



沿道のサルスベリ

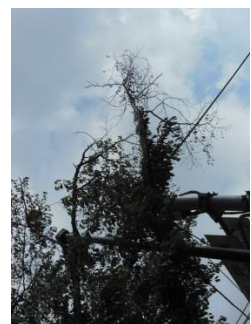


左岸柵内のキノコ

2、桜樹



No.885(ヤマザクラ) ベッコウタケが根元をぐるりと取り巻いてしまった。多分枯死と思われる。



No.225(カスミザクラ)ついに切株となる No.226 枝折れ(カスミ) No.227 主幹梢枯れ(カスミ)  
 左岸の貫井橋西側のカスミザクラが3本並んで著しい衰退。No.225は既に2013年に枯死していたが隣のカスミ3兄弟と親しんでいたNo.226、No.227の衰弱はさびしい。



3、緑道

