

巡回日：2017年3月11日 (土) 晴れ

時間：9:00～10:00

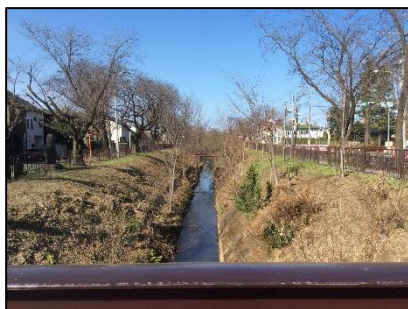
参加者：岩間 報告者：岩間

全体：

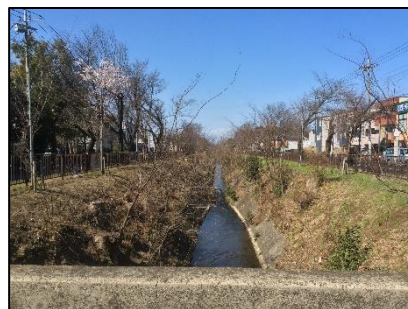
左岸・右岸共に桜樹につぼみが付く、一部早咲き開花。



新小金井橋下流



平右衛門橋上流



関野橋上流

樹勢：

左岸；早咲き N17、N20、N26 が開花



N17



N20



N26

平右衛門橋に記念植樹 KN30 (4月2日に記念植樹式を開催予定)

右岸；早咲き S27 満開 (2月下旬開花)



S27



「平右衛門桜」  
と命名の予定

その他：特になし。

所感：

全ての桜樹に花芽が見えて、復活開花が期待される。