

巡回日：2017年4月8日 (土) 曇り

時間：10:00～10:30

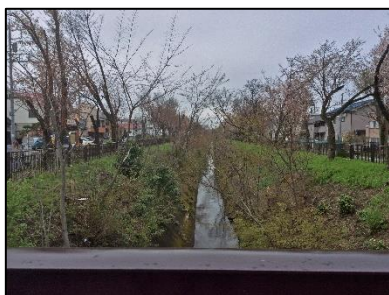
参加者：岩間 報告者：岩間

全体：

左岸・右岸共に桜樹は多数が開花。一部は葉桜、一部は満開、一部はつぼみ状態で多彩



新小金井橋下流



平右衛門橋下流



関野橋上流

樹勢：

左岸；新旧のヤマザクラが満開の共演

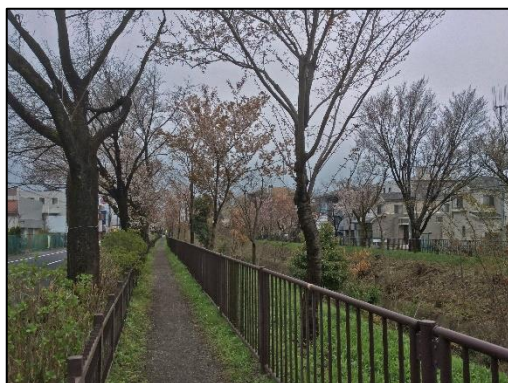


N22 付近



#371 オヤマザクラ

右岸；右岸も新旧のヤマザクラが共演



#659 他「三吉野桜」の新旧満開



イチリンソウ他、下草が美しい

その他：特になし。

所感：

全域で「復活開花」が見られて、モデル地区ならではの観桜が楽しめます。