

1、全体 冬枯れの玉川上水は寒かった。花も少なく寂しいが、柵内の下草が処理されていてさっぱりと気持ちの良い風景であった。左岸の水仙の近くでキジバトが2羽餌をついばんでいた。



小金井橋右岸柵内



小金井橋上流



小金井橋~貫井橋(右岸)



貫井橋下流



貫井橋上流



貫井橋右岸



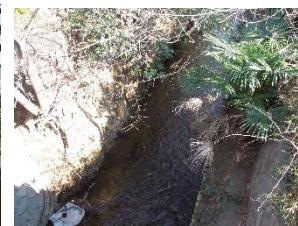
貫井橋~茜屋橋(右岸)



貫井橋~茜屋橋(右岸)



茜屋橋右岸



茜屋橋下流



茜屋橋~貫井橋(左岸)



小金井橋左岸

2、桜樹 ※ 昨年の秋ごろ、柵内の若木の支柱が成長を干渉していた箇所を結びなおして頂いたような気がするのだが、まだ気にかかる箇所があるので列挙する。よろしくお願ひします。



KS10



KS13



KS14



KS17



KS19



KS9



KS11



KS16

※ 右岸も左岸も枝木の剪定・伐採がなされて桜樹がコンパクトになった感もするが、道路に落ちたりすると危ないので感謝です。若木も緑道側が少し剪定されていた。



2、桜樹



KS9 若木の剪定



No.957



No.957



No.957



No.958



No.958



No.958

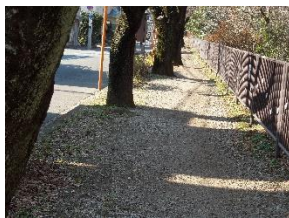


No.960

※ 葉が落ちてしまっていたので、左岸の No.199(ソメイヨシノ)の瘤病があちらこちらに広がっているのがよく見えた。なんとも心配である。



3、緑道



右岸 ↑      ↓ 左岸



4、緑道の植物

