

1、全体

曇り空では有ったが桜樹やケヤキ等の冬木立は明るく、上水の流れが見えたり、土手に春草が萌え始めたりと気持ちの良い眺めだった。桜樹の一部ではあるがヒコバエの剪定や枝落しがされたようで嬉しい。有難うございます。更に KS11 の前の緑道のケヤキが 1 本は上部が、他の 2 本は枝が剪定されていた。ケヤキは成長が早いので、この道路際の 3 本はこの後、柵内に補植された若木 KS11 が成長して樹形を整える前に枝葉が茂り、KS11 の日照を妨げる存在になるのではとの懸念がぬぐえないので、ゆくゆくはケヤキの伐採をして頂きたいと願う次第である。



小金井橋西側



小金井橋



貫井橋東側



貫井橋西側



貫井橋



貫井橋南東側



茜屋橋東側



茜屋橋



柵内の KS11



KS11 の南側、緑道端の若いケヤキ3本



2、桜樹

右岸の一部に枝落としやヒコバエの剪定がなされていた。残りのヒコバエも是非剪定をお願いしたい。柵内の若木の支柱の結びがキツイ箇所等も再度の処置をお願いしたい。



No.867



KS9



No.893



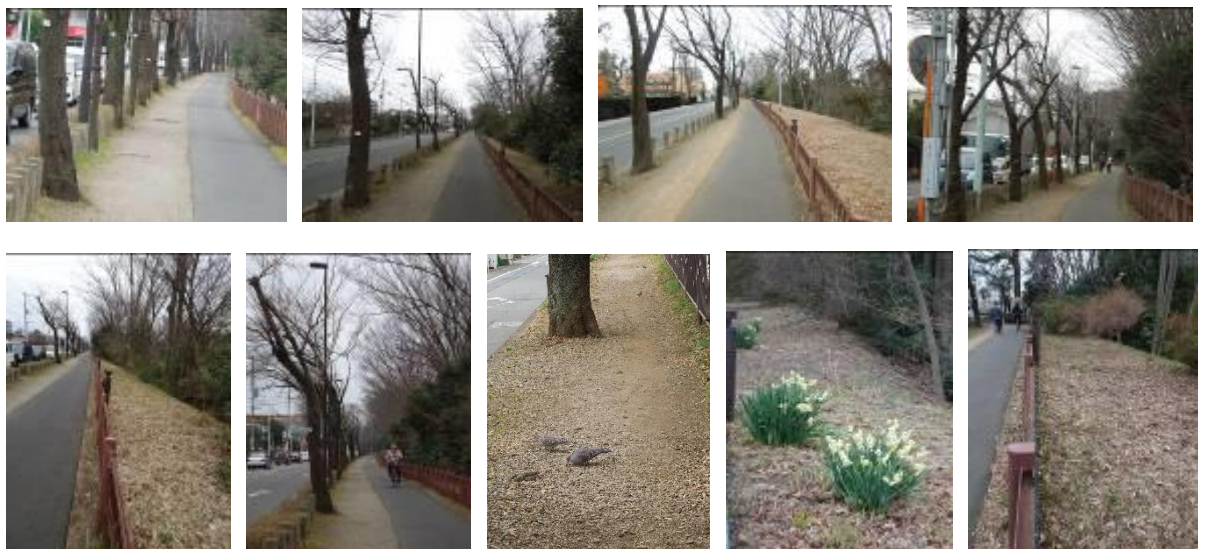
No.906

2、桜樹

右岸の桜樹と柵内、葉が落ちて樹形がよく見える。



左岸の桜樹と柵内、数種類の小鳥たちが柵内柵外のあちこちで盛んに餌をついばんでいた。春になって虫たちが出て来ているのかなと思う。



3、緑道

この季節は柵内・柵外ともに花は少なく彩りに欠ける。水仙は1月にも咲いていたが、オドリコソウ、ホトケノザ、オオイヌノフグリの蕾が膨らんできたのが嬉しい。柵内の水仙は早くも2種類が花開いた。



3、緑道



4、その他

11月から始まった道路のガス管入れ替え工事がようやく最終段階に来たようだ。工事の人たちも寒空の下ご苦労様です。



桜町市民憩いの家にも小さな春が……。茜屋橋の民家の白梅も美しく……。



海岸寺の春



小金井公園の梅園は梅まつり期間。

