

巡回日：2019年5月11日（土）晴れ 時間：9:00～9:30 参加者：岩間 報告者：岩間

全体：サクランボが付き、新緑が旺盛。



新小金井橋下流



平右衛門橋上流



関野橋上流

樹勢：

左岸：

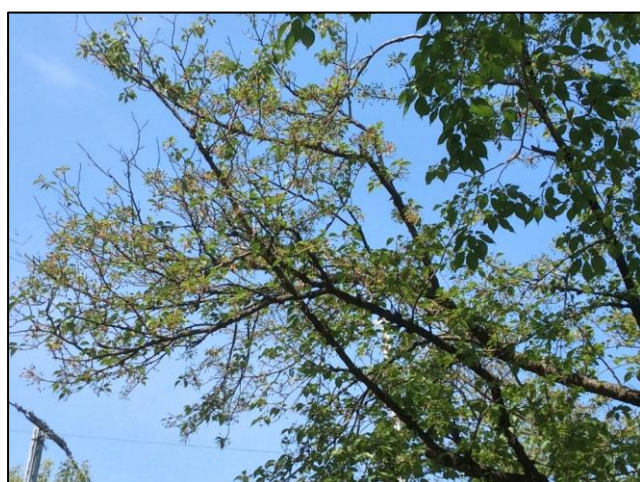


N17 付近の全景



378、N60 付近

右岸：



682 サクランボ多く、葉が少ない

その他：

所感：柵内の下草が繁茂、処置が必要。