

1、全体

平成最後の年、元旦から今日まで雨らしい日が殆どない。毎月の報告書に載せている花も水仙のみ。1月にこれだけセンブク期間があれば2月以降は必ずイロドリを期待できると信じて玉川上水と小金井桜を見つめよう。マスコミによれば今年の東京地方の桜開花は3月18日~25日との事。楽しみ。寒空に「伐採区間」の幟を立てて作業している方々が生き生きと輝いて見えた。「お世話になります。ご苦労様です」
上水の雑木の伐採で両岸が見渡せるところが増え、橋から見る景色も広がった。感謝。



小金井橋西側



貫井橋東側



貫井橋西側



茜屋橋東側



右岸の作業風景



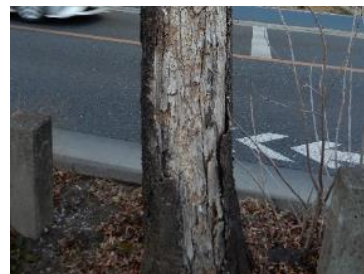
左岸の作業風景

2、桜樹

KS10の添え木が成長を阻害している。No.274の幹の樹皮が痛んでめくれてしまっている。



KS10



No.29

2、桜樹

柵内の若木達の根元もスッキリとしている。



3、緑道
(右岸)



3、緑道
(左岸)



4、花



右岸の水仙

左岸の水仙

上水の桜樹と月