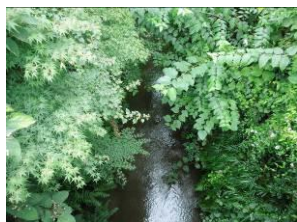


1、全体

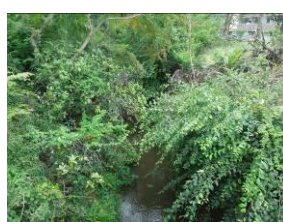
上水は夏草が繁茂し、柵内はヤブのような感もある。それでも橋の両岸は雑木が伐採されていくらか涼しげに見える。



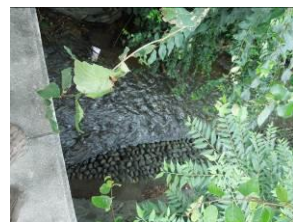
小金井橋西側



貫井橋東側



貫井橋西側



茜屋橋東側



桜樹右岸 No.891 付近



上水左岸の風景

海岸寺の今月の言葉

2、桜樹

7月のパトロール時に中咲き標本木の No.864 が枯れかかっているとお伝えしたが本日は一段と枯れが進んだように見受けられる。心配だ。



右岸の小金井橋に近い桜樹に軒並み大きなコフキサルノコシカケが見られる。何度か切除されたが、暫くすると更に大きなコフキが現れる。だんだんと樹勢が衰えるかと思うと残念だ。7月の樹勢調査でも全体的に樹勢の衰えが数値的に示されて、玉川上水のヤマザクラの若返りの必要性が実感された。そのためにも上水の環境を早く整えていかねばならないと思う。桜樹の枯枝が落下したものを樹下に集めているのが見受けられた。桜樹の枯枝が垂れ下がっているものも数箇所見られた。No.231 のヒコバエが元気に伸びていた。



No.875



No.877



No.878



No.879 の落下枝

3、緑道  
( 柵  
内)



3、緑道  
(柵外)  
左岸の緑道は刈り込まれて美しい。右岸はご近所の方々が植えた

