

1、全体

7月に樹勢調査をするので下準備を兼ねてパトロールに行く。柵内は雑草が茂り1mを超すほどに伸び、夏草の勢いのよさに改めて驚く。しかし、嬉しいことに柵内の若木の根元は綺麗に刈り取られていた。感謝です。KS16の根元から枝が2本伸び樹形を損ねそうなので剪定をお願いしたい。本日は左岸の緑道には茂った雑草が見られたが、右岸は綺麗に刈られていて気持ちがよかった。
日差しが強くのどが渇く。樹勢調査時はもっと暑いだろうから対策が必要だ。手造りの番号札の紐が切れたのか風に飛ばされて遠くに落ちていた。



KS7



KS8



KS11



KS16の根元要剪定

2、桜樹

No. 938が先月のパトロール時は葉が枯れ枯死したかと思ったが本日のパトロールで小さいながらもあちこちに葉が出て来たのを見つけた。嬉しい。しかし、ご近所の方から「折れて道路に落ちると危険だから伐採して欲しい」と要望を受けてしまった。
梢の枯れ枝の伐採で済むとよいが・・・。No. 893~No. 894の間の柵内に石灰がまかれていた。全体的には虫食い葉が少ないが左岸に目立つ木が所々あった。



No. 938の枝芽①



No. 938の梢



柵内の石灰



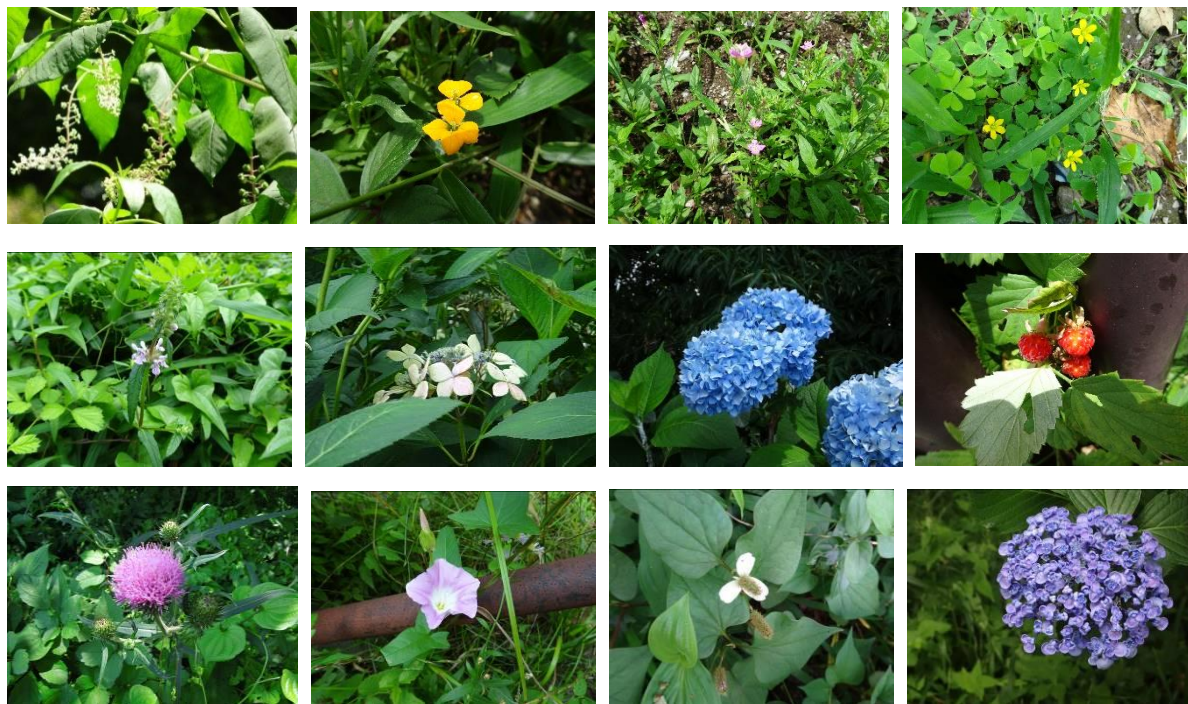
No. 269の虫食い葉

3、柵内の花

柵内にはドクダミやカッポグサが茂り、他の草花が目立たないところも多々あったがノカンゾウ、ヤブカンゾウが元気に咲き、誰かが植えたユリやアジサイも美しく、柵外の緑道にはタチアオイやアガパンサス、アジサイが咲いて行き交う人々を楽しませていた。



3、柵内の花



4、柵外の花

